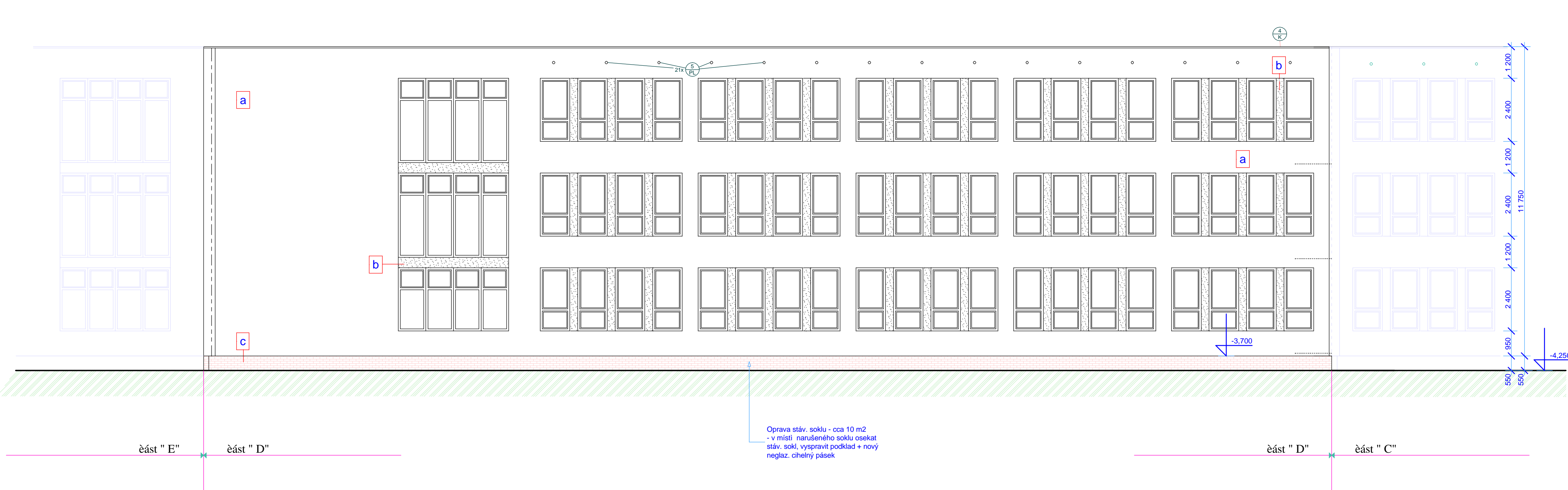


Pohled jihozápadní - část "D"



Úpravy povrchů:

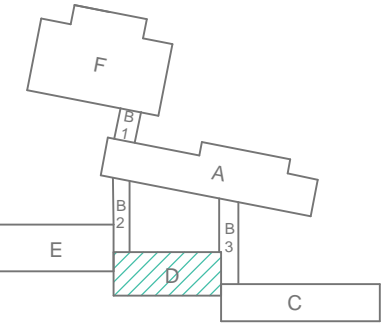
- a** Vnitřní tepelná izolace kompozitní systém z pi nového polystyrenu a omítky
- reakce na oheň - Eurotřída B /reakce polystyrenu na oheň - Eurotřída E (EN 13501-1)/
tl. 140 mm (ostří tl. 30 mm) + drásaná omítka probarvená točená na plastovém pletivu
odstín tmavý
- b** Vnitřní tepelná izolace kompozitní systém z pi nového polystyrenu a omítky
- reakce na oheň - Eurotřída B /reakce polystyrenu na oheň - Eurotřída E (EN 13501-1)/
tl. 120 mm (ostří tl. 30 mm) + drásaná omítka probarvená točená na plastovém pletivu
odstín světlý

- c** Stávající sokl - obklad neglazovaným cihelným páskem

Klempířské výrobky - titan-zinkový plech tl. 0,6 mm + náti r
Výplň otvorů - plastové pi tikomorové, odstín bílý

Poznámka

Vybourání stávajících dveřních oken a parapetních plechů
Vybourání všech parapetních desek - kamenná deska
V úbězích a chodbách demontovat parapetní desky /lamino/, konzoly zůstanou zachovány
Stávající konzoly odrezit, nový náti r základní + 2x syntetický vnitřní
Vyspravení ostří pi po osazení nových výplň otvorů
Dozdívky z pórobetonových tvárnic na lepicí maltu
Na nových dozdvíčkách z pórobetonových tvárnic provedena vápenocementová omítka štuková
vyztužená plastovým pletivem
Nové malby na celých stěnách se stavebními zásahy
Demontáž stáv. v trátech mřížek 100/100 mm - 21 ks
Štrhnout stáv. oplechování atik



| | | | | | | | | | | |
|----------|--|--|--|-----------------|--|-------------------|--|---|--|-------------|
| KRESLIL | | PROJEKTANT | | ODP. PROJEKTANT | | HL. INŽ. PROJEKTU | | Ing. Miroslav Šekanina projektování a inženýrská kancelář Soukenická 2156, 688 01 Uherský Brod | | |
| | | | | Ing. SEKANINA | | Ing. SEKANINA | | | | |
| | | | | | | | | | | |
| OBEC | | UHERSKÝ BROD | | | | | | | | |
| INVESTOR | | MÍ STO UHERSKÝ BROD | | | | | | | | |
| STAVBA : | | Rekonstrukce 3. ZŠ Na Výsluní v Uherském Brodě - zlepšení tepelní -technických vlastností objektů | | | | | | DATUM | | Leden 2008 |
| | | | | | | | | STUPEŇ | | PS |
| | | | | | | | | ZAKÁZKA | | S - 01/2008 |
| | | | | | | | | FORMÁT | | 5 A4 |
| | | | | | | | | MÍ ĚTKO | | 1:100 |
| OBSAH : | | Stavební část | | | | | | E. VYKRESU | | E. KOPIE |
| | | Pohled jihozápadní - část "D" | | | | | | 9 | | |